

LA NOTION DE VULNÉRABILITÉ TRAVERSE AUJOURD'HUI DE NOMBREUX CHAMPS DE RÉFLEXION, DE LA CRÉATION ARTISTIQUE AUX SCIENCES SOCIALES, EN PASSANT PAR LES ÉTUDES DE GENRE, LES ANALYSES POLITIQUES ET LES PERSPECTIVES ÉCONOMIQUES. LOIN DE SE RÉDUIRE À UNE FRAGILITÉ INDIVIDUELLE, LA VULNÉRABILITÉ SE DÉPLOIE COMME UNE CATÉGORIE COMPLEXE QUI INTERROGE LES RAPPORTS DE POUVOIR, LES INÉGALITÉS STRUCTURELLES ET LES CAPACITÉS DE RÉSILIENCE DES INDIVIDUS ET DES COLLECTIFS.

CE COLLOQUE PROPOSE D'EXPLORER LA PLURALITÉ DES FORMES DE VULNÉRABILITÉ, MAIS AUSSI LES VOIES DE RÉSISTANCE ET D'ÉMANCIPATION QU'ELLES PEUVENT SUSCITER. IL S'ARTICULE AUTOUR DE PLUSIEURS AXES COMPLÉMENTAIRES :

CRÉATION, ENGAGEMENT ET JUSTICE :

COMMENT L'ŒUVRE PHOTOGRAPHIQUE DE NAN GOLDIN ET DE JANE EVELYN ATWOOD TRANSFORME-T-ELLE LA VULNÉRABILITÉ EN PUISSANCE CRÉATRICE, ET EN QUOI CE PROCESSUS DE SUBLIMATION CONTRIBUE-T-IL À REDÉFINIR L'ÉTHIQUE DU REGARD DANS LE CONTEXTE CONTEMPORAIN ? COMMENT LES ÉCRITURES DE CARMEN BERENGUER ET DE LINA MERUANE RÉVÈLENT-ELLES LA TENSION ENTRE VULNÉRABILITÉ ET VIOLENCE ? COMMENT L'HISTOIRE DU PLAIDOYER FÉMININ, ENTRE PROCÈS SUBIS ET PROCÈS MENÉS, ILLUSTRE-T-ELLE L'ÉVOLUTION DU STATUT ET DE LA REPRÉSENTATION DES FEMMES ?

HANDICAP, GENRE ET CRÉATIVITÉ :

QUELLES EXPÉRIENCES SPÉCIFIQUES DE VULNÉRABILITÉ VIVENT LES FEMMES CONFRONTÉES À UN HANDICAP VISIBLE OU INVISIBLE, ET QUELLES APPROCHES HYBRIDES PERMETTENT D'EN RENDRE COMPTE ?

EXISTE-T-IL DES DIFFÉRENCES DE GENRE OU DE CONTEXTE SOCIO-ÉCONOMIQUE DANS LA PERCEPTION DE LA VULNÉRABILITÉ FACE AUX PUBLICITÉS PERSONNALISÉES ? COMMENT L'ŒUVRE ROMANESQUE D'ANITA BROOKNER, À TRAVERS SES HÉROÏNES EN RETRAIT, SOLITAIRES OU SOCIALEMENT DÉCALÉES, PEUT-ELLE ÊTRE LUE COMME UN PRÉSENTOIR INCONSCIENT DE L'AUTISME AU FÉMININ, OFFRANT UNE PERSPECTIVE SUBTILE SUR L'INVISIBILITÉ ET LES FORMES DISCRÈTES DE MARGINALITÉ ? EN QUOI LA DANSE-THÉRAPIE PEUT-ELLE DEVENIR UN ESPACE DE RÉSISTANCE ET D'ÉMANCIPATION POUR LES FEMMES EN QUÊTE DE GUÉRISON ET DE POUVOIR PERSONNEL ?

ESPACES ET COLLECTIFS :

COMMENT LES ŒUVRES PHOTOGRAPHIQUES DE NAN GOLDIN ET DE JANE EVELYN ATWOOD TRANSFORMENT-ELLES LES FORMES D'INVISIBILITÉ ET DE VULNÉRABILITÉ VÉCUES PAR LES FEMMES DANS LES CAMPAGNES ESPAGNOLES ? COMMENT LE SOUTIEN SOCIAL ET LES DYNAMIQUES COLLECTIVES PEUVENT-ILS TRANSFORMER LA PERCEPTION DE LA FAIBLESSE EN RESSOURCE POUR UNE SOCIÉTÉ PLUS JUSTE ?

EN CROISANT CES PERSPECTIVES, LA JOURNÉE VISE À PENSER LA VULNÉRABILITÉ COMME UNE EXPÉRIENCE SITUÉE, TRAVERSÉE PAR LES RAPPORTS DE GENRE, LES INÉGALITÉS SOCIALES, LES CONTEXTES GÉOPOLITIQUES ET LES PRATIQUES ARTISTIQUES. LOIN D'ÊTRE UNIQUEMENT UNE MARQUE DE FAIBLESSE, LA VULNÉRABILITÉ PEUT ÉGALEMENT CONSTITUER UN LEVIER DE SOLIDARITÉ, D'INNOVATION ET DE TRANSFORMATION SOCIALE.

PROGRAMME

• **09h30 -10H** : ACCUEIL CAFÉ

10H -12H15 : SESSION 1 LE POUVOIR DU VULNÉRABLE ENTRE CRÉATION, ENGAGEMENT ET JUSTICE ANIMÉE PAR HELEN E. MUNDLER-ARANTES

- **10H-10H15** : MYRIAM CARESSA, MCF EN DROIT PRIVÉ, DIRECTRICE DE L'ÉQUIPE 2 DU LABORATOIRE LIPHA : INTRODUCTION AU COLLOQUE
- **10H15-10H45** : TAMARA FIGUEROA DIAZ, PHD EN ÉTUDES IBÉRIQUES ET IBÉRO-AMÉRICAINES : « L'EXPLOSION SOCIALE AU CHILI EN OCTOBRE 2019 CHEZ CARMEN BERENGUER ET LINA MERUANE : LES ENJEUX DE LA VULNÉRABILITÉ DE LA DÉMOCRATIE CHILIENNE »
- **10H45-11H15** : CHRISTINA TSCHÉCH, PHD EN HISTOIRE DE L'ART CONTEMPORAIN : « SURVIVRE EN IMAGE : ÉTHIQUE ET ESTHÉTIQUE DE LA VULNÉRABILITÉ CHEZ NAN GOLDIN ET JANE EVELYN ATWOOD »
- **11H15-11H45** : KAMALIA MEHTIYEVA, PR EN DROIT PRIVÉ ET SCIENCES CRIMINELLES : « PROCÈS DES FEMMES ET FEMMES DE PROCÈS »
- **11H45-12H15** : DISCUSSION
- **12H30-14H00** : DÉJEUNER

14H -15H30 : SESSION 2 FIGURES DE LA RÉSILIENCE FÉMININE ENTRE MOUVEMENT, SILENCE ET ÉMANCIPATION ANIMÉE PAR CHRISTINA TSCHÉCH

- **14H-14H30** : CHRISTELLE GARROUSTE, MCF EN SCIENCES ÉCONOMIQUES : « LA THÉRAPIE PAR LE MOUVEMENT ET LA DANSE DANS LA GUÉRISON ET L'AUTONOMISATION DES FEMMES »
- **14H30-15H** : HELEN E. MUNDLER-ARANTES, MCF HDR EN ÉTUDES ANGLOPHONES : « SPECTRE D'UNE VULNÉRABILITÉ SILENCIEUSE ? SUR LES TRACES DE L'AUTISME AU FÉMININ DANS *PROVIDENCE* ET *A CLOSED EYE* D'ANITA BROOKNER »
- **15H-15H30** : DISCUSSION
- **15H30-16H** : PAUSE

16H-17H30 SESSION 3
VULNÉRABILITÉS PARTAGÉES ENTRE TERRITOIRES
PHYSIQUES ET ESPACES VIRTUELS
ANIMÉE PAR TAMARA FIGUEROA DIAZ

- **16H-16H30** : Wafa Akrouf, MCF en Marketing :
« LE PARADOXE DE LA PERSONNALISATION PUBLICITAIRE
AUPRÈS DES ADOLESCENTES VULNÉRABLES »
- **15H30-16H00** : Agnès Sahli, Professeure Agrégée
d'Espagnol : « VULNÉRABILITÉS, RÉSISTANCES
ET INVISIBILITÉS : FEMMES DANS LES ZONES RURALES
EN ESPAGNE »
- **16H30-17H** : DISCUSSION
- **17H-17H30** : CLÔTURE DU COLLOQUE PAR
LES ORGANISATRICES
- **17H30** : COCKTAIL

ORGANISATION DU COLLOQUE :

T. FIGUEROA DIAZ : tamara.ferriere@u-pec.fr
H. E. MUNDLER-ARANTES : helen.mundler@u-pec.fr
C. TSCHÉCH : christina.tschech@u-pec.fr

ORGANISATION ADMINISTRATIVE ET COMMUNICATION :

HAMIDA BERRAHAL
hamida.berrahal@u-pec.fr



AEI IS – UPEC

JEUDI 11 DÉCEMBRE 2025
DE 9H30 A 17H30

AEI INTERNATIONAL SCHOOL,
UNIVERSITÉ PARIS-EST CRÉTEIL
CAMPUS CENTRE, BÂTIMENT T
SALLE DANIEL LAURENT (208)



COLLOQUE DU LIPHA
ÉQUIPE TRANSITIONS
INTERNATIONALES ET ENTREPRISES

VULNÉRABILITÉS
AU FÉMININ :
UN TERRAIN
D'INNOVATIONS

11.12.2025

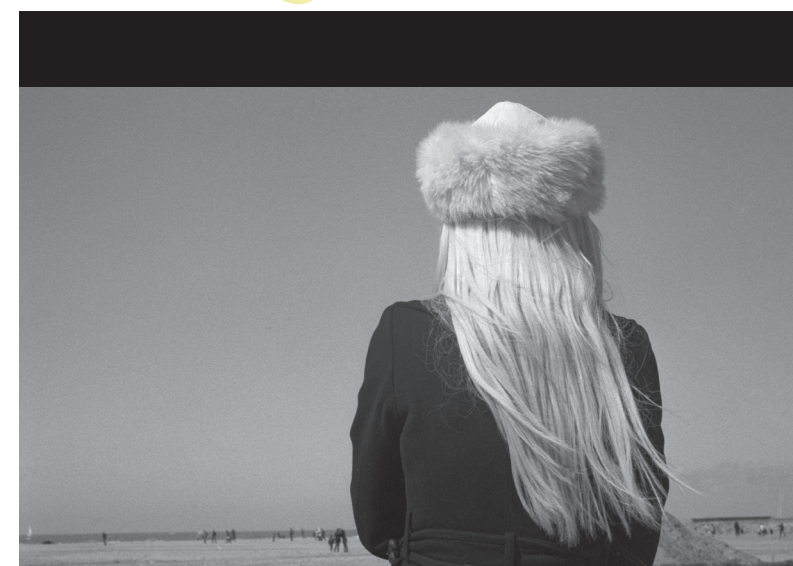


PHOTO : COURTESY JANE EVELYN ATWOOD

PRÉSIDENCE :

TAMARA FIGUEROA DIAZ
HELEN E. MUNDLER-ARANTES
CHRISTINA TSCHÉCH